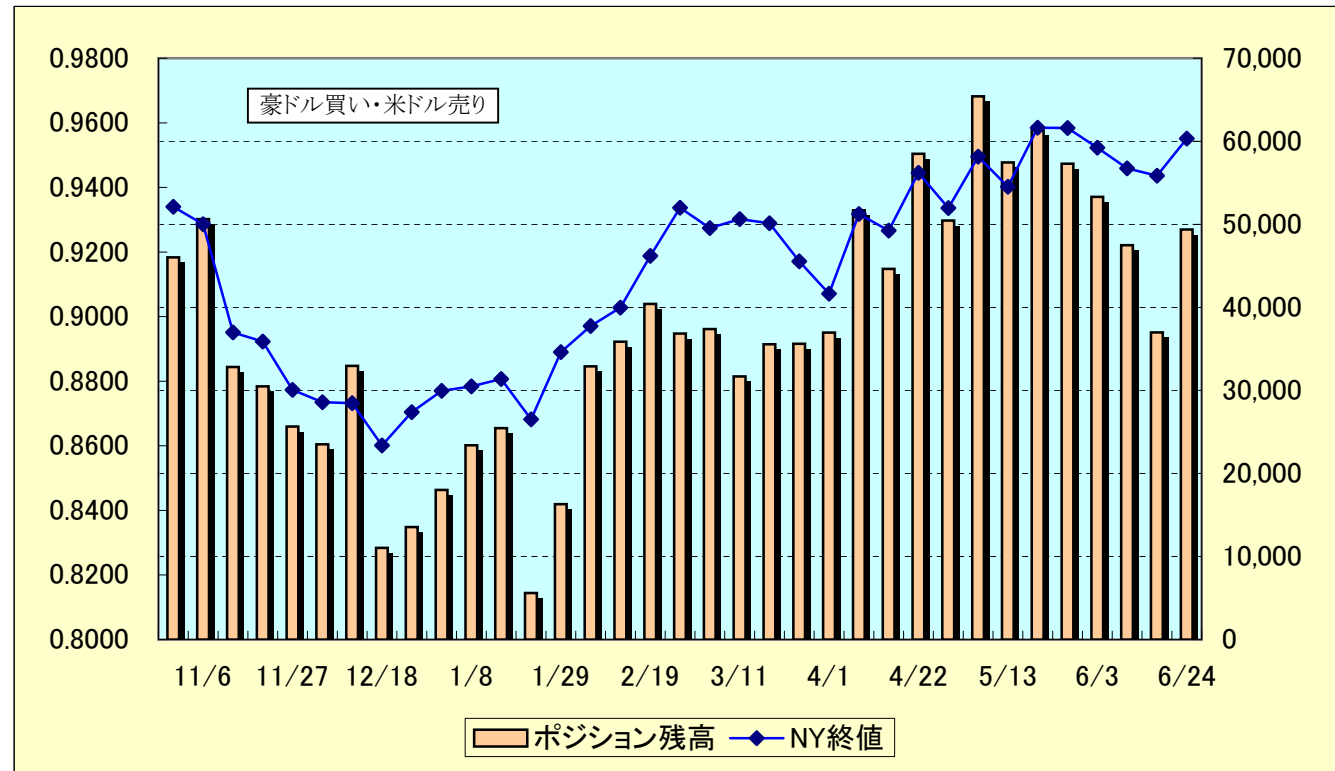


CME 豪ドル/米ドルの(非商業的)ポジション残高状況

作成者:徹底比較 外為会社

年月日	ポジション残高	NY終値
2008/6/24	49,382	0.9551
2008/6/17	36,987	0.9436
2008/6/10	47,497	0.9459
2008/6/3	53,307	0.9523
2008/5/27	57,292	0.9584
2008/5/20	61,301	0.9585
2008/5/13	57,454	0.9402
2008/5/6	65,421	0.9495
2008/4/29	50,465	0.9336
2008/4/22	58,498	0.9445
2008/4/15	44,645	0.9266
2008/4/8	51,689	0.9318
2008/4/1	36,968	0.9071
2008/3/25	35,620	0.9171
2008/3/18	35,565	0.9289
2008/3/11	31,692	0.9302
2008/3/4	37,386	0.9274
2008/2/26	36,844	0.9337
2008/2/19	40,420	0.9188
2008/2/12	35,868	0.9028
2008/2/5	32,897	0.8971
2008/1/29	16,309	0.8890
2008/1/22	5,607	0.8682
2008/1/15	25,460	0.8807
2008/1/8	23,396	0.8784
2007/12/31	18,024	0.8770
2007/12/24	13,540	0.8704
2007/12/18	11,037	0.8601
2007/12/11	32,965	0.8732
2007/12/4	23,519	0.8735
2007/11/27	25,654	0.8773
2007/11/20	30,496	0.8923
2007/11/13	32,828	0.8951
2007/11/6	50,637	0.9286
2007/10/30	46,022	0.9340



現在の状況

6/24現在CME(豪ドル/米ドル)のポジション残高状況は、**豪ドル買い・ドル売りが優勢**な状況です。

2007/10/23	43,653	0.8984
2007/10/16	55,589	0.8881
2007/10/9	49,051	0.9005
2007/10/2	54,632	0.8834
2007/9/25	39,042	0.8729
2007/9/18	23,116	0.8526
2007/9/11	30,447	0.8346
2007/9/4	26,520	0.8244
2007/8/28	11,959	0.8154
2007/8/21	4,976	0.8014
2007/8/14	23,320	0.8343
2007/8/7	30,719	0.8545
2007/7/31	14,264	0.8515
2007/7/24	27,844	0.8818
2007/7/17	68,256	0.8724
2007/7/10	65,158	0.8618
2007/7/3	58,097	0.8541
2007/6/26	66,975	0.8454
2007/6/19	65,213	0.8464
2007/6/12	73,374	0.8399
2007/6/5	77,256	0.8370
2007/5/29	39,338	0.8186
2007/5/22	47,300	0.8189
2007/5/15	75,138	0.8337
2007/5/8	73,626	0.8288
2007/5/1	63,845	0.8273
2007/4/24	76,477	0.8275
2007/4/17	78,317	0.8369
2007/4/10	74,355	0.8265
2007/4/3	81,831	0.8129
2007/3/27	80,597	0.8077
2007/3/20	63,165	0.8078
2007/3/16	48,107	0.7865
2007/3/6	27,010	0.7749
2007/2/27	83,075	0.7874
2007/2/20	69,617	0.7862
2007/2/13	64,868	0.7796
2007/2/6	61,245	0.7773
2007/1/30	64,205	0.7723

2007/1/23	77,248	0.7927
2007/1/16	66,756	0.7828
2007/1/9	49,878	0.7805
2007/1/3	88,823	0.7910
2006/12/26	85,035	0.7813
2006/12/19	88,900	0.7840
2006/12/12	80,914	0.7866
2006/12/5	75,311	0.7863
2006/11/28	79,758	0.7834
2006/11/21	67,461	0.7713
2006/11/14	64,950	0.7653
2006/11/7	85,615	0.7736
2006/10/31	71,353	0.7736
2006/10/24	56,424	0.7581
2006/10/17	39,689	0.7534
2006/10/10	35,250	0.7440
2006/10/3	21,581	0.7432
2006/9/26	30,089	0.7519